



**MINISTÈRE
DE L'ÉCONOMIE,
DES FINANCES
ET DE LA SOUVERAINETÉ
INDUSTRIELLE ET NUMÉRIQUE**

*Liberté
Égalité
Fraternité*

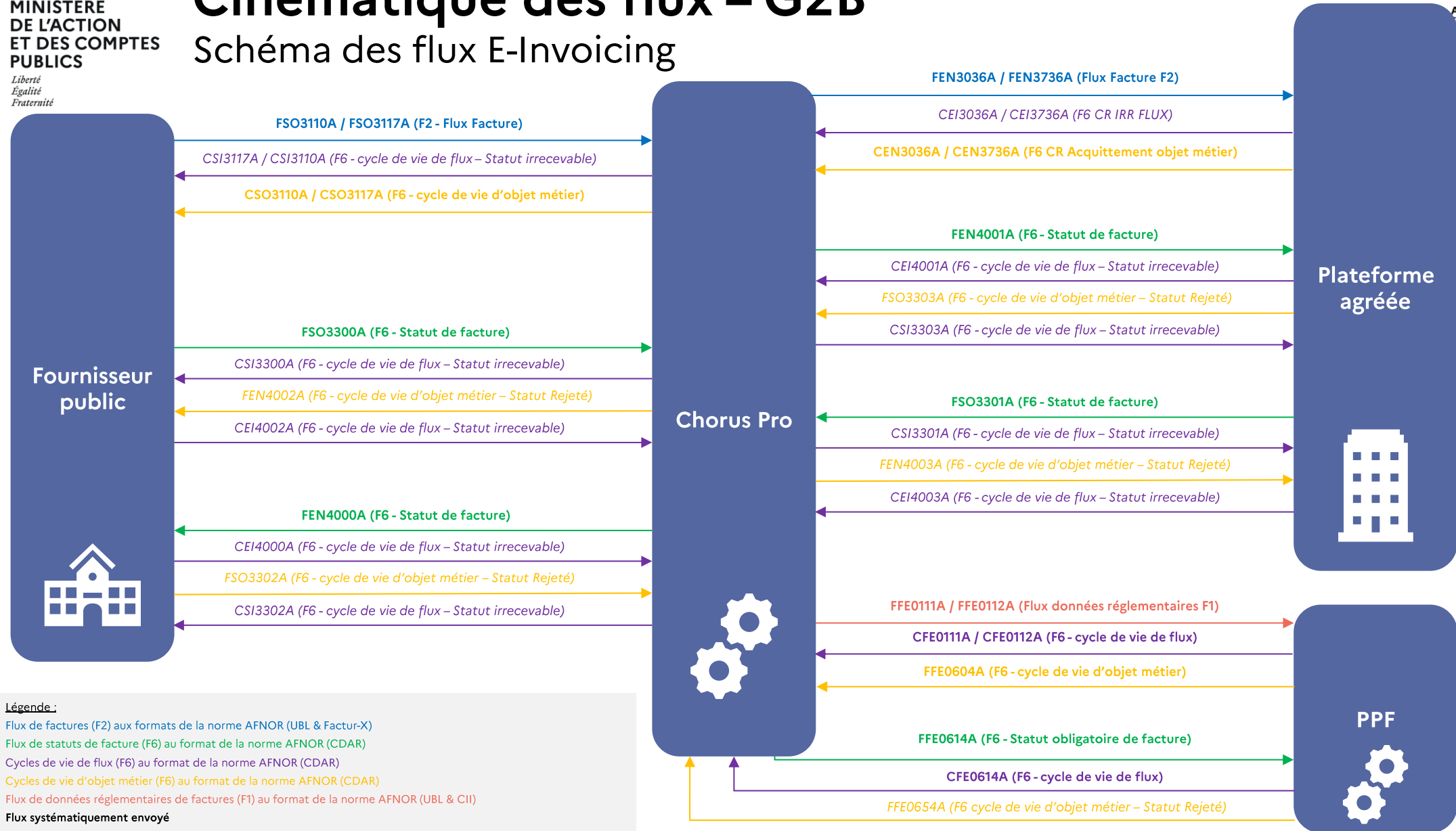
PRÉSENTATION DES FLUX G2B

-

CINÉMATIQUE ET DESCRIPTION DES DIFFÉRENTS FLUX E-INVOICING

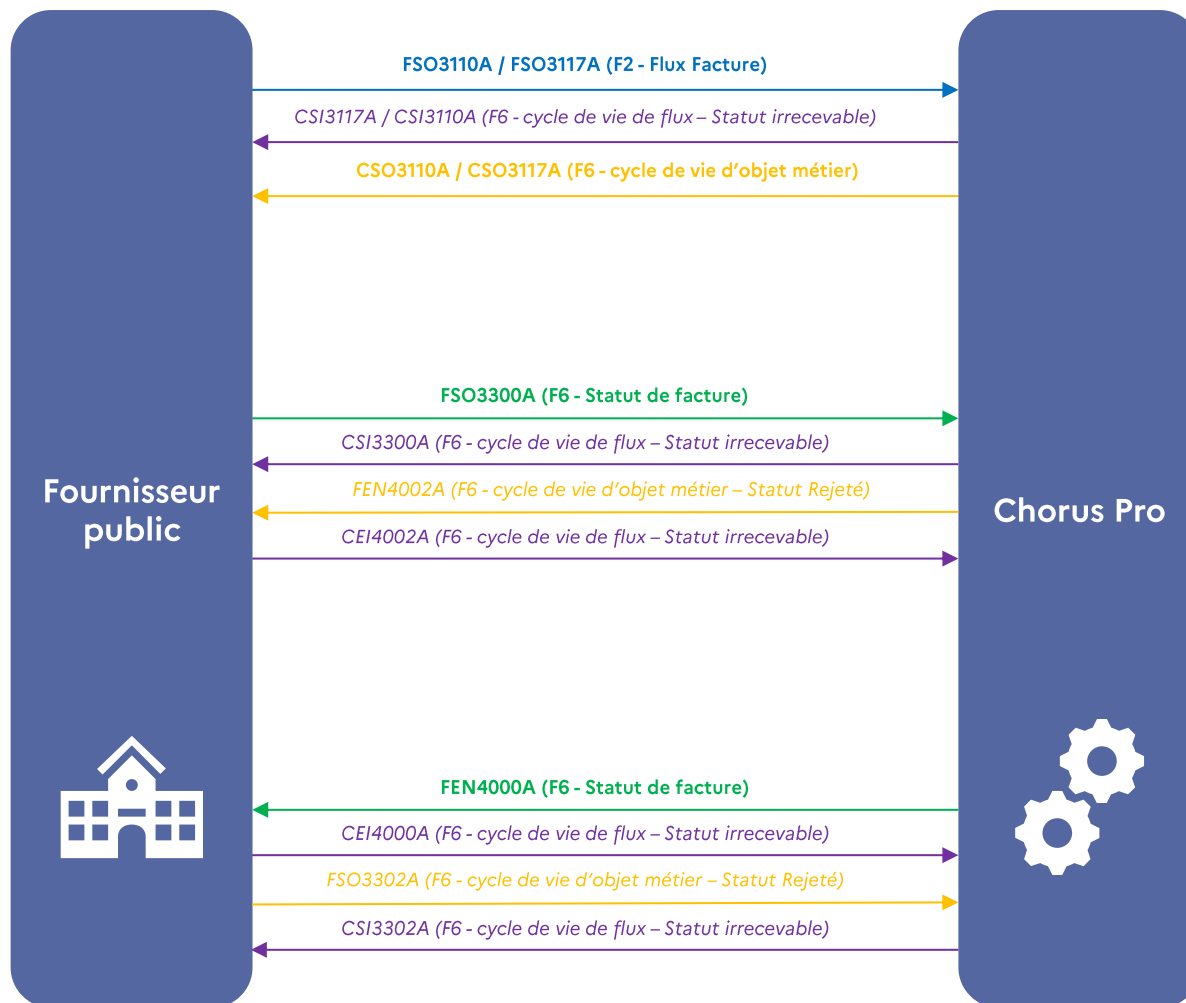
Cinématique des flux – G2B

Schéma des flux E-Invoicing



Cinématique des flux – G2B

Description des flux à destination ou en provenance des entités publiques



Flux Fournisseurs publics ↔ Chorus Pro

Code interface du flux	Emetteur du flux	Description
FSO3110A / FSO3117A (F2)	Fournisseur public	Facture électronique G2B
CSI3117A / CSI3110A (F6)	Chorus Pro	Cycle de vie de flux d'irrecevabilité d'une facture G2B
CSO3110A / CSO3117A (F6)	Chorus Pro	Cycle de vie d'objet métier d'une facture G2B indiquant si la facture est acceptée ou rejetée
FSO3300A (F6)	Fournisseur public	Statut de facture G2B
CSI3300A (F6)	Chorus Pro	Cycle de vie de flux d'irrecevabilité d'un statut de facture G2B
FEN4002A (F6)	Chorus Pro	Cycle de vie d'objet métier d'un statut de facture G2B indiquant que la facture est rejetée (uniquement)
CEI4002A (F6)	Fournisseur public	Cycle de vie de flux d'irrecevabilité d'un flux de cycle de vie d'objet métier sur un statut de facture G2B
FEN4000A (F6)	Chorus Pro	Statut de facture G2B
CEI4000A (F6)	Fournisseur public	Cycle de vie de flux d'irrecevabilité d'un statut de facture G2B
FSO3302A (F6)	Fournisseur public	Cycle de vie d'objet métier d'un statut de facture G2B indiquant que la facture est rejetée (uniquement)
CSI3302A (F6)	Chorus Pro	Cycle de vie de flux d'irrecevabilité d'un flux de cycle de vie d'objet métier sur un statut de facture G2B

Cinématique des flux – G2B

Description des flux à destination ou en provenance des plateformes agréées

Flux Chorus Pro ↔ Plateforme agréée

Code interface du flux	Emetteur du flux	Description
FEN3036A / FEN3736A (F2)	Chorus Pro	Facture électronique G2B
CEI3036A / CEI3736A (F6)	Plateforme agréée	Cycle de vie de flux d'irrecevabilité d'une facture G2B
CEN3036A / CEN3736A (F6)	Plateforme agréée	Cycle de vie d'objet métier d'une facture G2B indiquant si la facture est acceptée ou rejetée
FEN4001A (F6)	Chorus Pro	Statut de facture G2B
CEI4001A (F6)	Plateforme agréée	Cycle de vie de flux d'irrecevabilité d'un statut de facture G2B
FSO3303A (F6)	Plateforme agréée	Cycle de vie d'objet métier d'un statut de facture G2B indiquant que la facture est rejetée (uniquement)
CSI3303A (F6)	Chorus Pro	Cycle de vie de flux d'irrecevabilité d'un flux de cycle de vie d'objet métier sur un statut de facture G2B
FSO3301A (F6)	Plateforme agréée	Statut de facture G2B
CSI3301A (F6)	Chorus Pro	Cycle de vie de flux d'irrecevabilité d'un statut de facture G2B
FEN4003A (F6)	Chorus Pro	Cycle de vie d'objet métier d'un statut de facture G2B indiquant que la facture est rejetée (uniquement)
CEI4003A (F6)	Plateforme agréée	Cycle de vie de flux d'irrecevabilité d'un flux de cycle de vie d'objet métier sur un statut de facture G2B

